

# Tämä työväen asumus valmistui tasan 100 vuotta sitten



Kuvat ja kartat Tiina Valpolan arkisto

Fagerkullan työväen asuntoalueen 1920-luvun korttelit ja talot toteutettiin asiantuntijatoimiston tyyppiirustusten mukaan. Viisi ensimmäistä valmistuivat vuoden 1920 aikana. Kuvan talo ja sen takainen talo rakennettiin Högforsin johtokunnan pöytäkirjan mukaan Enso-pahvista. 'Pahvisen' rankoseinän täytteenä käytettiin sammalta.

Ikkunoiden alapuolinen seinäosuus tehtiin kuitenkin varmuuden vuoksi hirrestä. Myöhemmin taloja alettiin rakentaa kokonaan hirsirunkoisina.

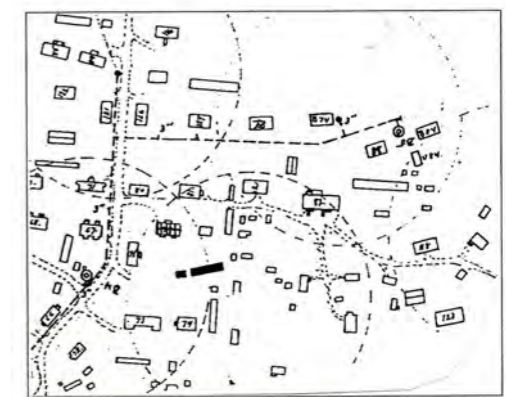
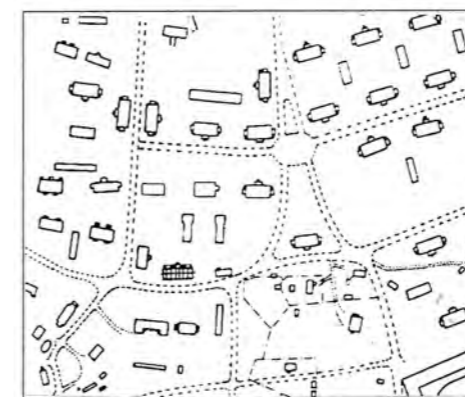
Vuoden 1920 taloista kolme rakennettiin tiilestä. Yksi niistä sijaitsee kukkaniityn taustalla näkyvän pyykkiplaatin vieressä.



Järjestyneen korttelirakenteen saavuttamiseksi jopa kokonaista taloa siirrettiin uusien talusrakennusten tieltä. Siirrettävän rakennuksen alta purettiin ikivanha, Mätäläksi kutustu asuinrakennus, jossa oli sijainnut yhteisön urheilutupa.

Vuonna 1919, vain kolme kuukautta kansalaissodan päättymisen jälkeen **Högforsin tehtaan** johtokunta päätti ryhtyä laajamittaiseen rakennushankkeeseen työväen asunto-olojen parantamiseksi. 1880-luvulla alkanut tehtaan nopea kasvu moninkertaisti työväen määrän ja toi muassaan alati pahenevan asuntopulan. Vuoden 1919 taajaväkisten työläisyhdyskuntien kartoituksessa 55,6% högforsilaisista määriteltiin ahtaasti asuviksi. Erittäin ahtaiksi luokiteltiin 30 hellahuonetta, joissa kussakin asui yli seitsemän henkeä.

Vuosisadan alun yhteiskunnallisia ihanteita, kuten asuntoreformi- ja puutarhakaupunkiaatetta hyödyntävä asuntouudistus aloitti Högforsin työväen asuntoalueilla kokonaan uuden aikakauden, jonka myötä aikaisempi agraaripohjainen elämäntapa väistyi kaupunkimaisemman järjestyksen tieltä. Tällöin syntyi Fagerkullan säännöllinen korttelirakenne puutarhoineen.



1920-luvun kortteleiden myötä Fagerkullan työläiskylän maaseutumainen ilme pienine kotieläin-, puuvaja-, käymälä- ja kellarisuojineen katosi lähes kokonaan. Uudistalojen jokaisella asunnolla oli yhteisissä piharakennuksissa oma tilava varasto, puuvaja ja käymälä sekä yhteispuutarhoissa aarin kokoinen puutarhaplänkki. Asuinrakennusten alakerrassa oli neljä tilavaa huoneen ja keittiön asuntoa ja yläkerrassa kaksi isoa hellahuonetta. Uusien talojen myötä koko alueelle saatiin sähkövalo.