

Högforsin tehdas 200 vuotta - Fagerkullan tyyppitaloalue 100



Karkkilan matkailuesite 1974

Fagerkullan työväen asuntoalue kuuluu valtakunnallisesti arvokkaihin kulttuuriympäristöihin ja sen rakennukset on suojeltu asemakaavalla. Alueen 1920-luvun korttelit muodostuvat puutarhojen ympärille ryhmitellyistä kuuden perheen työläisasunnoista ja niiden kollektiivisista piha-rakennuksista. Alueen rakentumisen taustalla on nähtävissä aikakauden uudistushankkeisiin merkittävästi vaikuttaneet asuntoreformiliike ja puutarhakaupunkiaate, jotka ovat antaneet vauhtia myös Puu-Käpylän ja muiden vastaavien kokonaisympäristöjen toteuttamiseen.

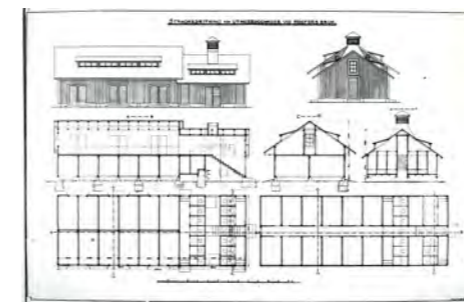
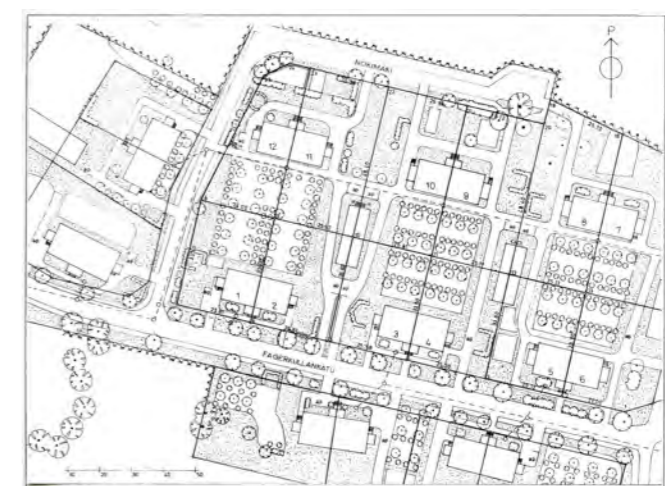
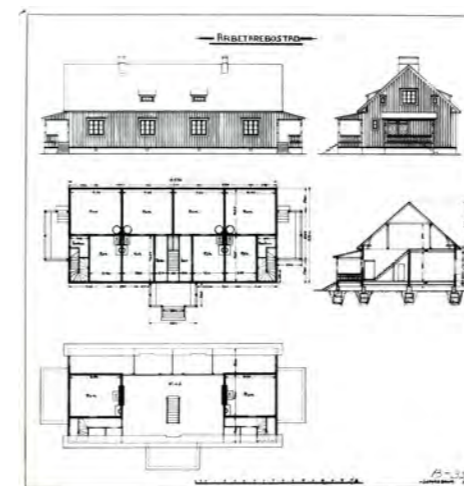
Fagerkullan talot rakennettiin asiantuntijatoimiston tyyppi-piirustusten mukaan. Ensimmäiset viisi taloa valmistuivat vuonna 1920. Suuret, valoisat huoneen ja keittiön asunnot omine sisäänkäynteineen ja kuisteineen mahdollistivat monen työläisperheen pääsyn ahtaista hellahuoneista parempiin asumisoloihin.

Lue lisää Fagerkullankadun tietotaulusta!

Kuvat ja kartat Tiina Valpolan arkisto



Arkkitehti Sari Niemisen Fagerkullan 20-luvun tyyppitalokortteliin suunnittelemat uudisrakennukset osoittavat, että kulttuurihistoriallisesti merkittäviä rakennettuja ympäristöjä voi täydentää raikkaasti ja suojelukaavan määräyksiä noudattaen myös nykyarkkitehtuurin keinoin. (Kuvat Matti Koivumäki)



1920-luvun tyyppitalojen isot ullakkot ja talousrakennusten huoneistokohtaiset puuliiterit, varastot ja käymälät lisäsivät perheiden yksityisyyttä ja asumisen hygieniaa. Viimeisten talojen keittiöissä oli jo vesipiste. Yhtesipihojen perhekohtaiset puutarhapalstat totuttivat asukkaat hyötyviljelyyn ja toivat lisäravintoa ruokapöytiin.